

Evolución del mercado de la farmacia española

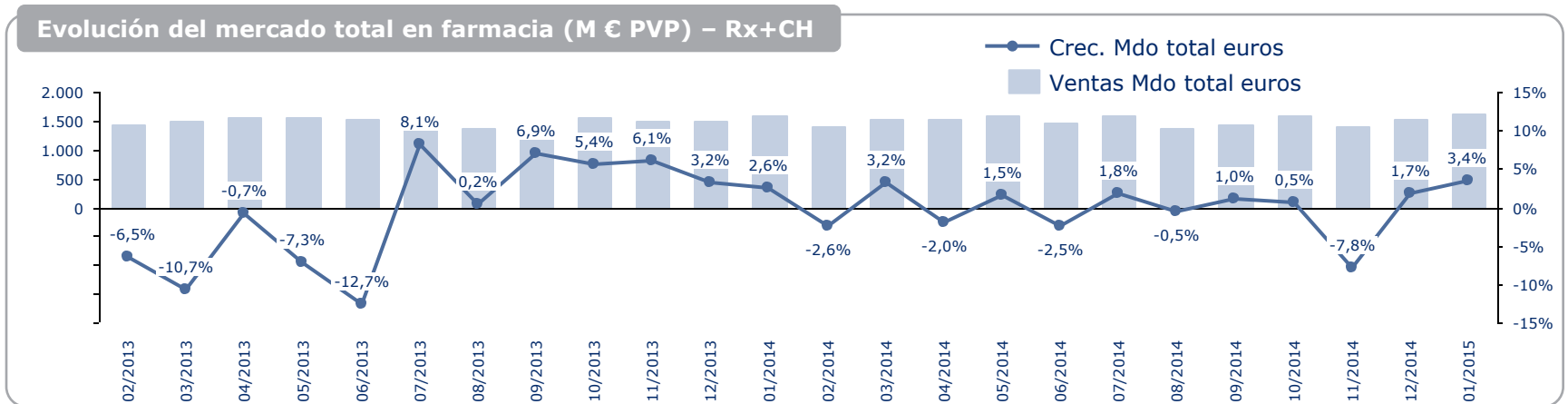
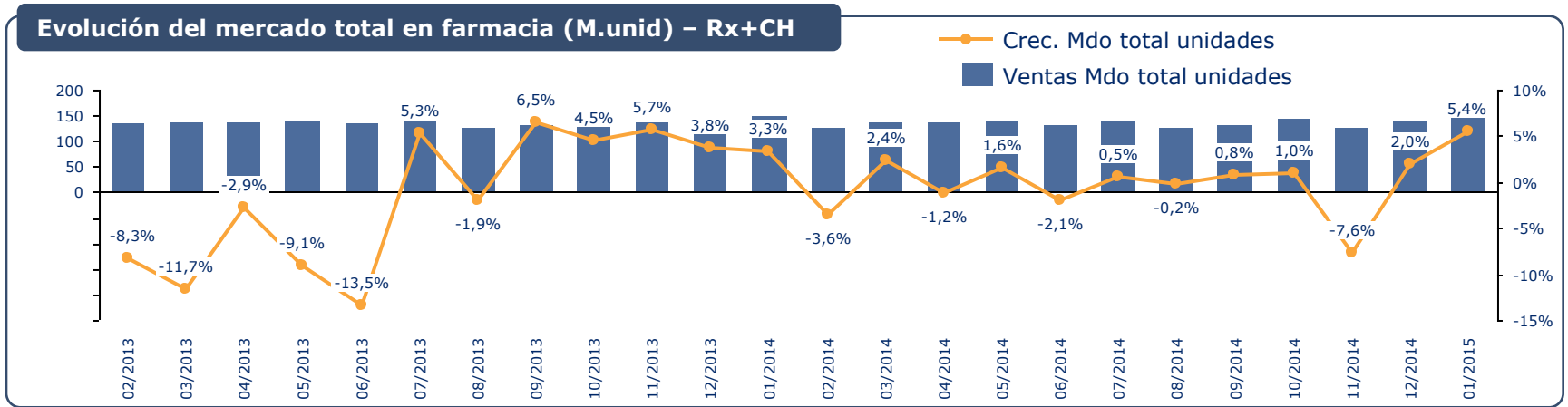
16 de febrero 2015



El mercado en farmacia crece un +5,4% en unidades y un +3,4% en valores en enero de 2015

- El mercado en farmacia crece un 5,4% en unidades y un 3,4% en valores en enero de 2015 respecto al mismo mes del año anterior
- El segmento de **Consumer Health** crece en este mismo mes un **9,6% en unidades y un 9,8% en valores**. El **mercado de prescripción** también tiene crecimientos en este periodo, **4,4% en unidades y 1,8% en valores**
- **Tanto el mercado reembolsado como el privado** se recuperan y vuelven a tener crecimientos tanto en unidades como en valores
- El segmento de **OTC crece en el último trimestre un 6,8%** a nivel nacional, este crecimiento no es homogéneo entre las CC.AA.

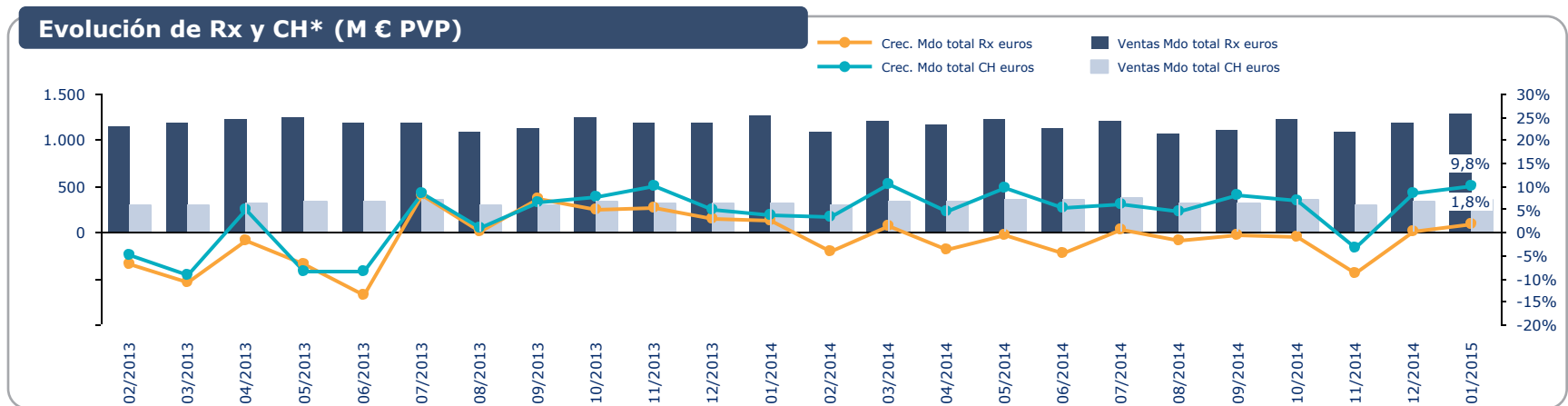
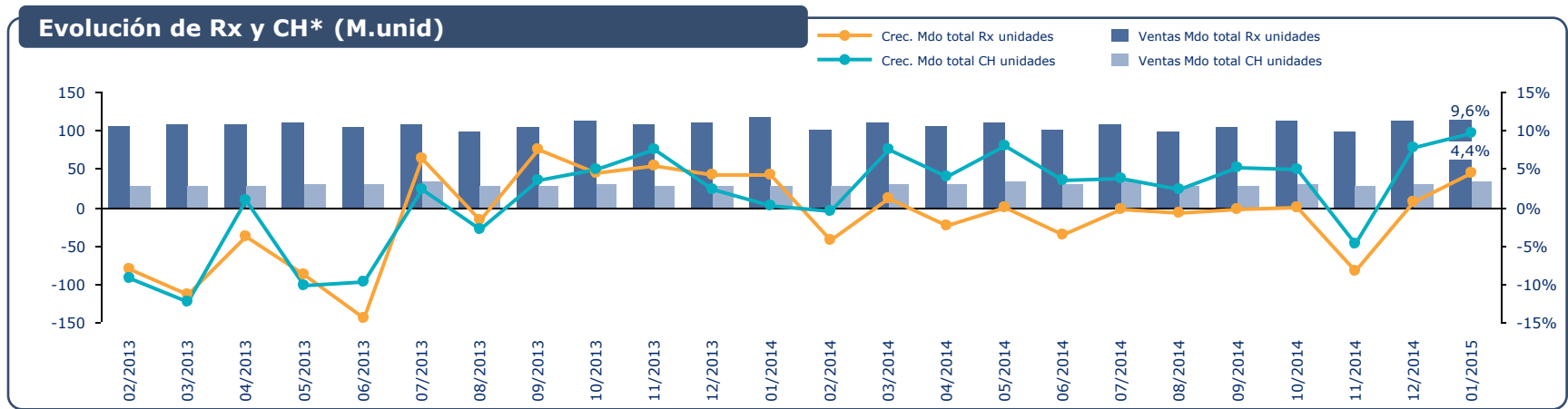
El mercado en farmacia crece en diciembre un **5,4% en unidades** y un **3,4% en valores**



Fuente: IMS Sell-out (PVP, Unidades) Muestra 3.469 farmacias

En este mismo mes crecen tanto el mercado de prescripción como el de CH, **1,8%** y **9,8%** en valores respectivamente

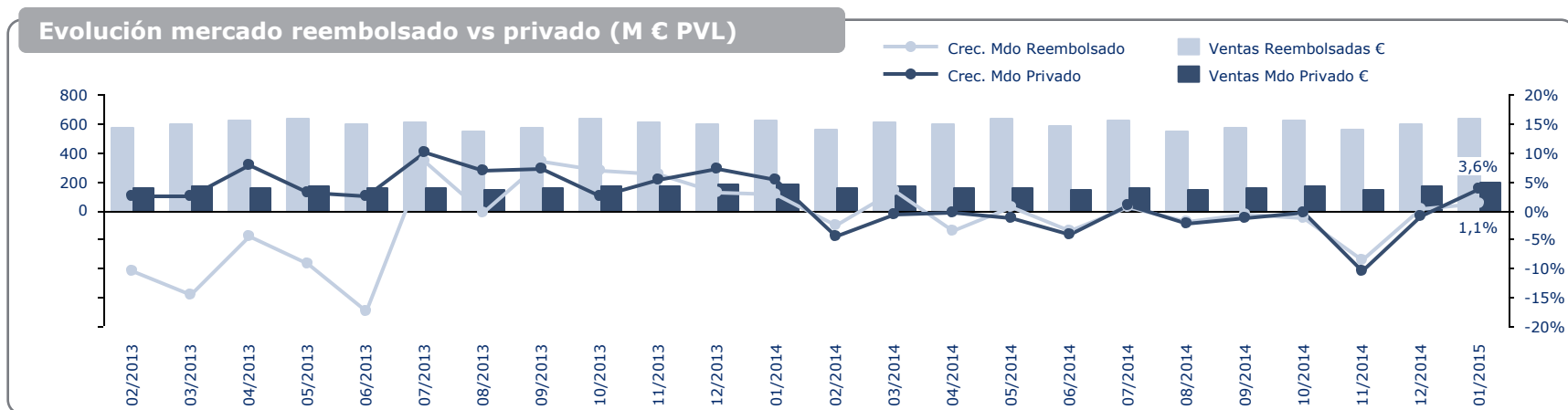
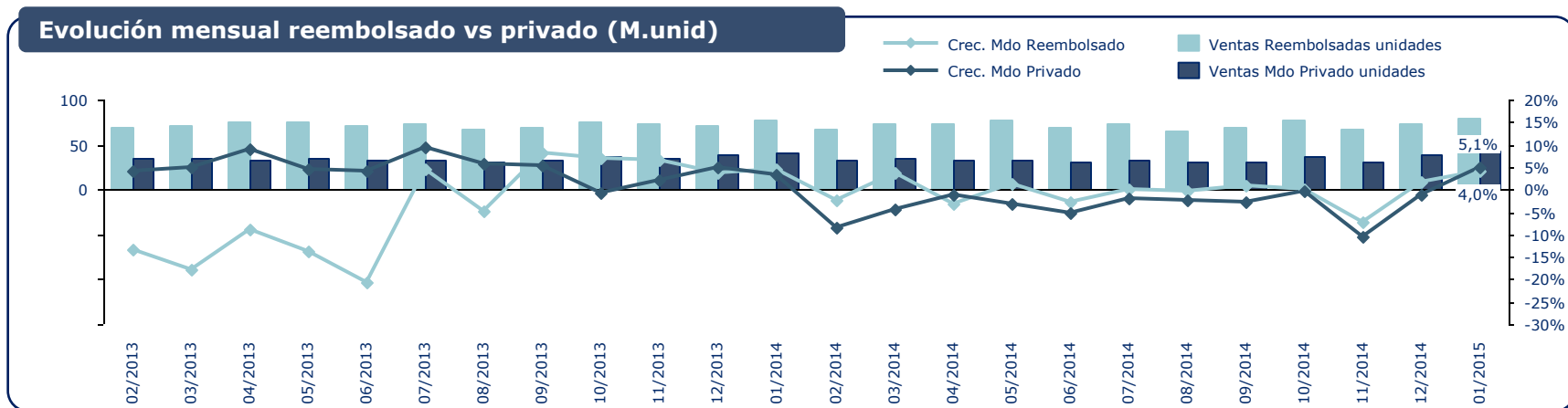
En unidades también crecen ambos mercados, 4,4% el mercado de prescripción y 9,6% Consumer Health



Fuente: IMS Sell-out (PVP, Unidades) Muestra 3.469 farmacias

* Semiéticos y EFP's dentro del mercado de prescripción (Rx)

En enero el mercado de prescripción tiene crecimientos positivos tanto en la parte reembolsada como en la privada

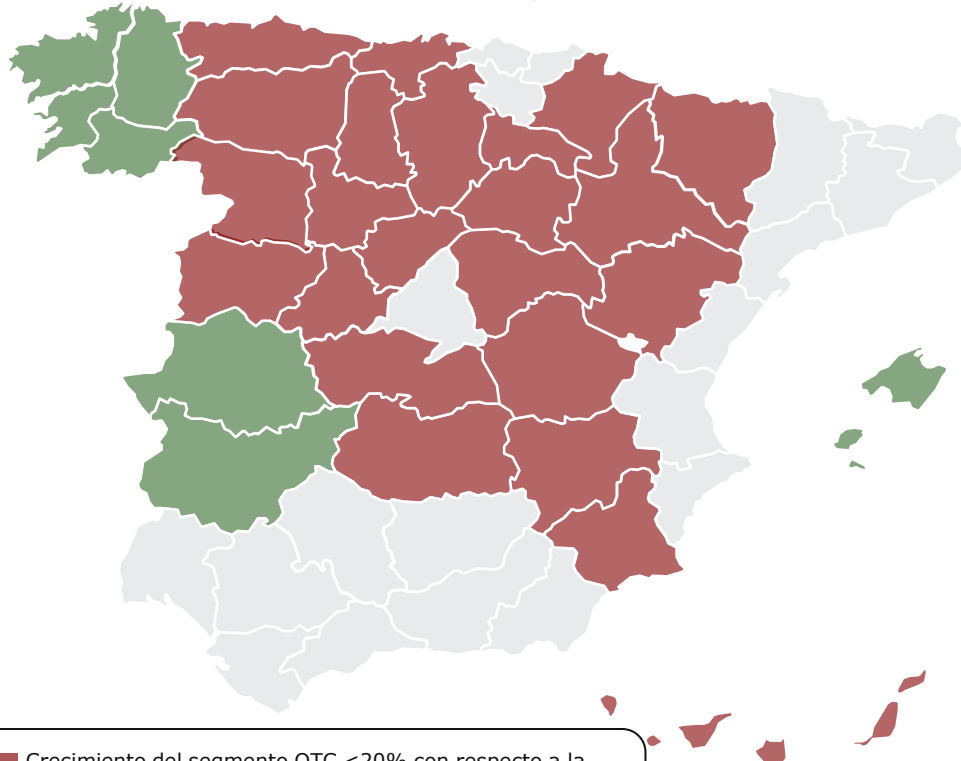


Fuente: IMS Sell-out (PVP, Unidades) Muestra 3.469 farmacias

En el último trimestre el mercado de OTC ha crecido un 6,8% a nivel nacional

Baleares y Galicia son las CC.AA. con un mayor crecimiento en este segmento, en el lado opuesto Aragón y La Rioja con decrecimientos

Crecimiento del segmento **OTC** (Euros PVP)
Media Nacional: +6,8%



- Crecimiento del segmento OTC <20% con respecto a la media nacional
- Crecimiento del segmento OTC >20% con respecto a la media nacional

Qtr 01/2015 vs Qtr 01/2014	% Crec. OTC (Euros PVP)
BALEARES	24,1%
GALICIA	12,0%
EXTREMADURA	8,3%
ANDALUCIA	7,8%
MADRID	7,7%
PAIS VASCO	7,6%
CATALUÑA	7,4%
C. VALENCIANA	6,2%
CASTILLA LA MANCHA	4,7%
ISLAS CANARIAS	4,1%
CASTILLA LEON	2,7%
ASTURIAS	2,6%
NAVARRA	2,1%
CANTABRIA	2,0%
MURCIA	1,0%
ARAGON	-1,6%
LA RIOJA	-9,1%
TOTAL NACIONAL	+6,8%

Fuente: IMS Sell-out (PVP, Unidades) Muestra 3.469 farmacias

Evolución del mercado de la farmacia española

16 de febrero 2015

